

**LEKKI SYSTEM REGAŁOWY EVA**  
**/ LIGHT SHELVING SYSTEM EVA**



**EVA**

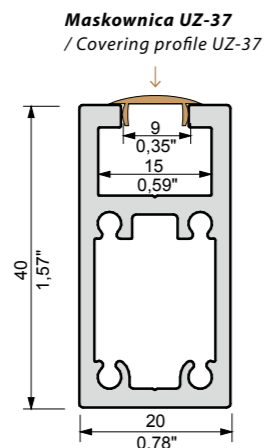
**PROFIL KONSTRUKCYJNY NOŚNY**

/ CONSTRUCTION PROFILE, SUPPORTING PILLAR

Maskownica mleczna UZ-37 nr 038 139 ML. Maskownica sprzedawana jako osobny asortyment. Maskownica przeznaczona do taśm LED będących w ofercie ZOBAL.

/ Covering profile UZ-37 no 038 138 ML. Covering profile sold separately. Covering profiles for LED light strips in the offer of ZOBAL.

nr 038 100 05



**KOMPLET MOCOWANIA DO ŚCIANY / SUFITU**

/ WALL TO CEILING MOUNTING SET

nr 038 111 05



**KOMPLET MOCOWANIA DO PODŁOGI Z REGULATOREM**

/ FLOOR MOUNTING SET WITH REGULATOR

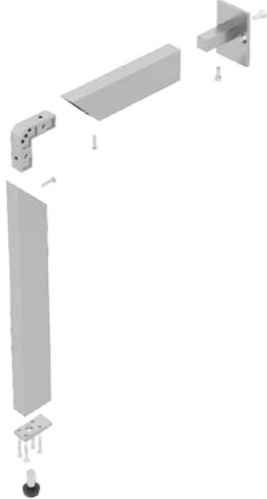
nr 038 110 05



**ELEMENT KONSTRUKCYJNY ŚCIANA-PODŁOGA**

/ CONSTRUCTION ELEMENT WALL TO FLOOR

nr 038 102 05



**ŁĄCZNIK 7002**

/ CONNECTOR 7002



**KOMPLET MOCOWANIA DRAŻKA NA WIESZAKI DWUSTRONNY**

/ DOUBLE-SIDED BRACKETS FOR THE CLOTHES RAIL

nr 038 162 05



**KOMPLET MOCOWANIA DRAŻKA NA WIESZAKI JEDNOSTRONNY**

/ ONE-SIDED BRACKETS FOR THE CLOTHES RAIL

nr 038 152 05



**PROJEKTOWANIE PÓŁEK / SYSTEM DESIGNING**

X  
rozstaw wewnętrzny  
internal space

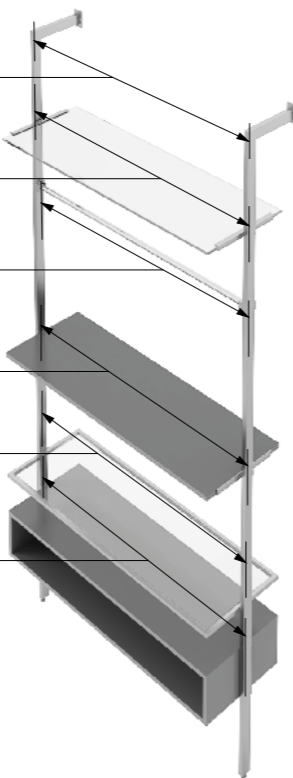
L=X-17 mm / L=X-0,66"  
półka szklana / glass shelf

L=X-19 mm / L=X-0,74"  
drażek / clothes rail

L=X-15 mm / L=X-0,59"  
półka / shelf

L=X-9 mm / L=X-0,35"  
IQUBE 16

L=X-9 mm / L=X-0,35"  
korpus / body



**ELEMENT KONSTRUKCYJNY SUFIT-PODŁOGA**

/ CONSTRUCTION ELEMENT CEILING TO FLOOR

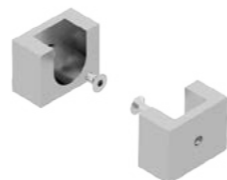
nr 038 101 05



**KOMPLET WSPORNIKÓW DO DRAŻKA NA WIESZAKI**

/ A SET OF BRACKETS FOR THE CLOTHES RAIL

nr 038 108 05



**DRAŻEK NA WIESZAKI Ø22x1,5 C-30S / C-35**

Lmax = 3000 mm  
/ CLOTHES RAIL AT REQUESTED LENGTH  
Ø22x1,5 / Ø0,87"x0,06"  
C-30S / C-35  
Lmax = 3000 mm / 118,11"

nr 036 012 15



**PÓŁKA IQUBE 16**  
/ IQUBE 16 SHELF

nr 038 112 05



**OKUCIE PÓŁKI 18 mm L=300 mm**  
/ FITTINGS FOR SHELF 18 mm / 0,71"  
L = 300 mm / 11,81"

nr 038 116 05



**OKUCIE PÓŁKI SZKLANEJ 10 mm L=300 mm**  
/ FITTINGS FOR GLASS SHELF 10 mm / 0,39"  
L = 300 mm / 11,81"

nr 038 117 05



**MOCOWANIE KORPUSU L=200 mm JEDNOSTRONNE**  
/ ONE-SIDED BODY MOUNTING  
L = 200 mm / 7,87"

nr 038 140 05



**KOMPLET MOCOWANIA PÓŁKI JEDNOSTRONNY**  
/ ONE-SIDED SHELF MOUNTING SET

nr 038 150 05



**KOMPLET MOCOWANIA PÓŁKI 18 mm (PROSTEJ) JEDNOSTRONNY**  
/ A SET FOR 18 mm / 0,71" STRAIGHT SHELF, ONE-SIDED

nr 038 153 05



**KOMPLET MOCOWANIA PÓŁKI SZKLANEJ 10 mm (PROSTEJ) JEDNOSTRONNY**  
/ A SET FOR 10 mm / 0,39" GLASS STRAIGHT SHELF, ONE-SIDED

nr 038 151 05



**KOMPLET MOCOWANIA PÓŁKI DWUSTRONNY**  
/ DOUBLE-SIDED SHELF MOUNTING SET

nr 038 160 05



**KOMPLET MOCOWANIA PÓŁKI 18 mm (PROSTEJ) DWUSTRONNY**  
/ A SET FOR 18 mm / 0,71" STRAIGHT SHELF, DOUBLE-SIDED

nr 038 163 05



**KOMPLET MOCOWANIA PÓŁKI SZKLANEJ 10 mm (PROSTEJ) DWUSTRONNY**  
/ A SET FOR 10 mm / 0,39" GLASS STRAIGHT SHELF, DOUBLE-SIDED

nr 038 161 05



**MOCOWANIE KORPUSU L=200 mm DWUSTRONNE**  
/ DOUBLE-SIDED BODY MOUNTING  
L = 200 mm / 7,87"

nr 038 145 05

